

DocumentSecurity

SAP ERP連携モジュール製品のご紹介



SOFTCAMP 

目次

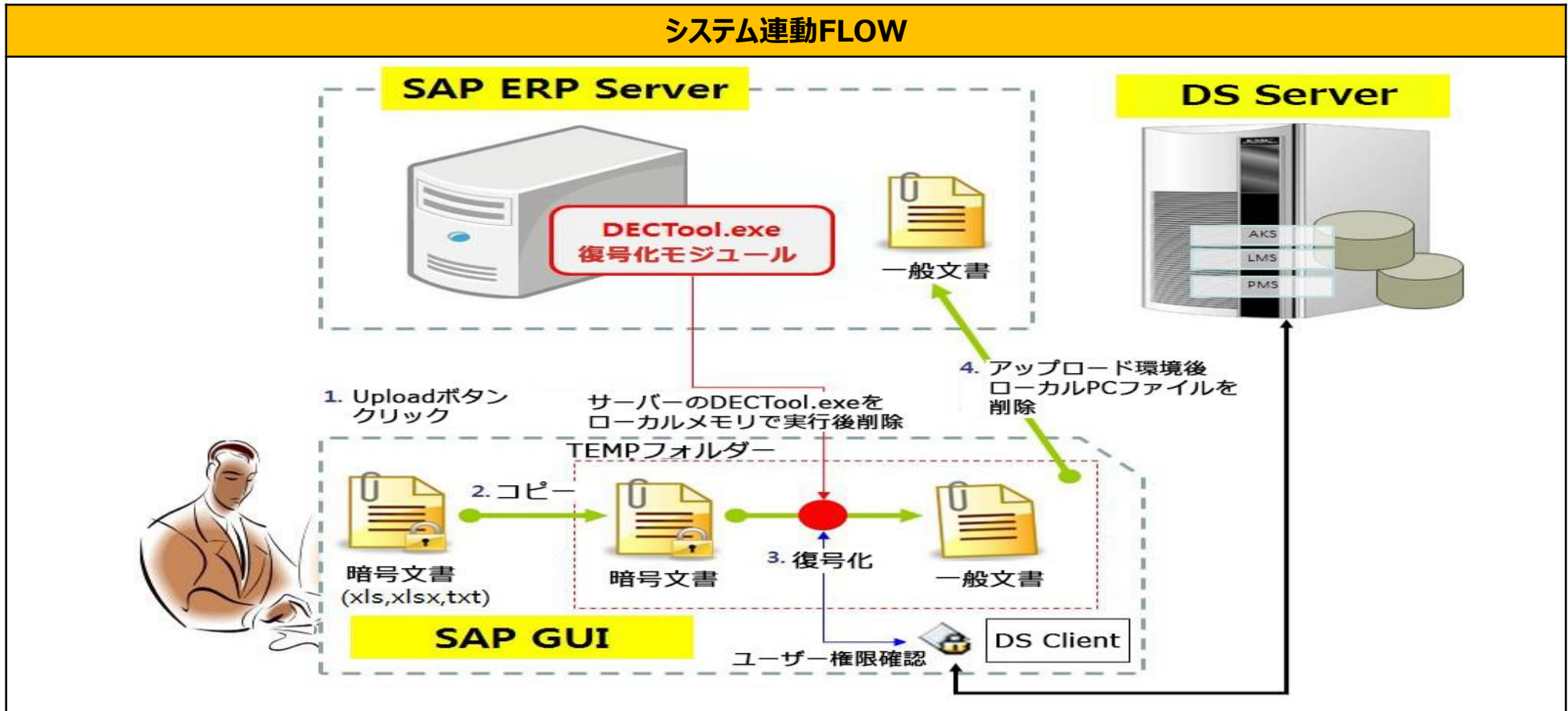
You meet the Innovation

- 1 製品の特長
- 2 システム構成
- 3 システム適用例
- 4 DRM適用内容
- 5 導入先

SOFTCAMP 

- ◆ **DocumentSecurity にて暗号化された、重要なデータが SAP ERP と連携できます。**
 - ▶ **SAP ERP への連携時のデータを自動復号化**
 - ▶ **SAP ERP からのデータを受け取る時自動暗号化**
 - ▶ **重要なデータをセキュアに守り、DocumentSecurityをさらに効率的に利用可能**

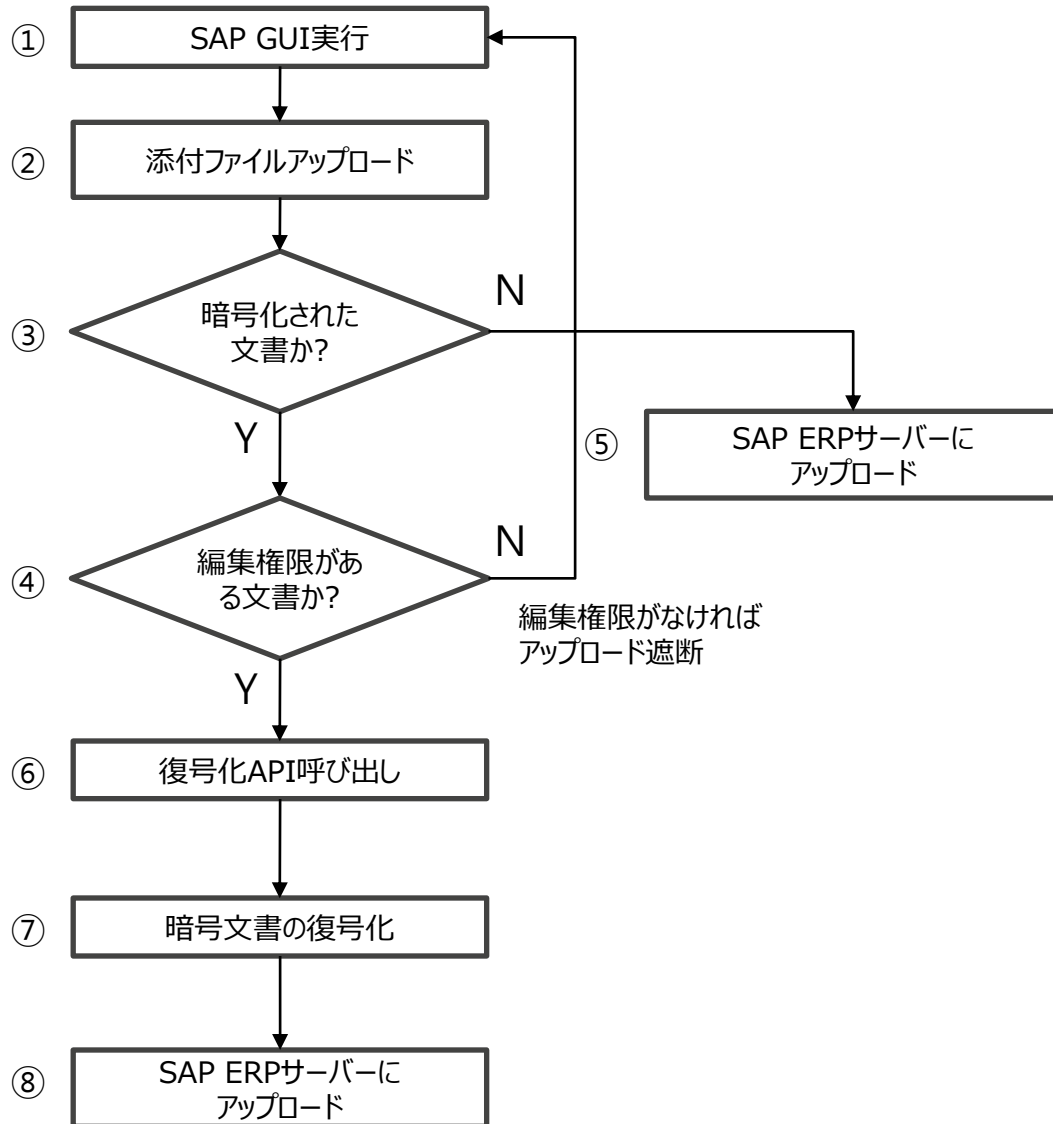
◆ システム連動FLOW



構成内容説明

- ▶ 復号化モジュールはERP Serverに位置し、SAP GUIからアップロードイベント発生時、呼び出されて復号化作業後消滅
- ▶ 復号化時DS Clientから権限情報(読み取り、編集)を取得して復号化するかをチェック
- ▶ DS ClientはDS Serverと周期的に通信してポリシーを更新

◆ アップロード時API適用Flow



- ① ユーザーはSAP GUIにログインしてアップロード部分に移動する。
- ② 添付ファイル追加後アップロードボタンをクリックする。
- ③ アップロードする文書が暗号化されているかチェックする。
- ④ 文書に対するユーザーの権限が編集可能かチェックする。
- ⑤ 一般文書の場合そのままSAP ERPサーバーの指定パスにアップロードする。
- ⑥ 暗号文書の場合Softcamp復号化APIを呼び出す。
- ⑦ 暗号文書を復号化して一般文書に変更する。
- ⑧ SAP ERPサーバーの指定パスにアップロードする。

◆ アップロード時API適用Sourceの例

適用ファイル : Z_PA_GUARD_DOC

```
* 復号化ファイルダウンロード
CALL FUNCTION 'DOWNLOAD_WEB_OBJECT'
  EXPORTING
    KEY      = OBJDATA
    DESTINATION = C_PATH_FILE
  IMPORTING
    RC      = RC.
IF RC <> 0.
  RC_TEXT = 'SAP Web保存先からファイルが見つかりません.'.
  EXIT.
ENDIF.
DATA: PARAMETER TYPE STRING.

PARAMETER = LV_DESTINATION.
```

```
* 復号化ファイル実行
CALL METHOD CL_GUI_FRONTEND_SERVICES=>EXECUTE
  EXPORTING
    * document      = file
    APPLICATION     = FILE
    PARAMETER       = PARAMETER
    * DEFAULT_DIRECTORY =
    * MAXIMIZED     =
    * MINIMIZED     =
    * SYNCHRONOUS   =
  EXCEPTIONS
    CNTL_ERROR      = 1
    ERROR_NO_GUI    = 2
    BAD_PARAMETER   = 3
    FILE_NOT_FOUND  = 4
    PATH_NOT_FOUND  = 5
    FILE_EXTENSION_UNKNOWN = 6
    ERROR_EXECUTE_FAILED = 7
    OTHERS          = 8.
RC = SY-SUBRC.

EXFILE = LV_DESTINATION.
```

```
* 復号化ファイルを削除
* 実行したファイルを削除為1秒待つ
WAIT UP TO 1 SECONDS.
* ダウンロードした復号化ファイルを削除
CALL METHOD CL_GUI_FRONTEND_SERVICES=>FILE_DELETE
  EXPORTING
    FILENAME      = FILE
  CHANGING
    RC            = LV_RC
  EXCEPTIONS
    FILE_DELETE_FAILED = 1
    CNTL_ERROR        = 2
    ERROR_NO_GUI      = 3
    FILE_NOT_FOUND    = 4
```



復号化モジュール
呼び出し

1. HYUNDAI、KIA自動車
2. LS-Nikko銅製錬 ; 韓国のLS(旧LG電線グループ) + JX日鉱日石金属、丸紅商事、三井金属
3. LG U+ ; 韓国の通信会社
4. Hanhwa Group ; 化学、建設、金融、サービス・レジャー業、資産総額10兆円
5. HYUNDAI MOBIS ; 自動車部品製造
6. KT Group ; NTTのような基幹通信会社
7. 韓国水力原子力
8. KOSEP ; 海外発電事業、海外資源開発、国内発電事業、韓国電力の子会社
9. SK Chemicals ; 化学と生命科学の製造業
10. Hana Financial Group等

S O F T C A M P 

ソフトキャンプ株式会社

〒141-0022 東京都品川区東五反田1-7-11

AIOS五反田アネックス206号

Tel. 03-6277-1692, Fax. 03-6277-1693

<http://www.softcamp.co.jp>